

Analysieren und präsentieren Sie medizinische Studiendaten visuell in 3D !

Fact-it! vermittelt einen schnellen und informativen Überblick Ihrer MS Access® - Datenbank.

Neu - interaktiv bis zu 6 Dimensionen in 3D-Farbdarstellung!!!

Einfache Handhabung und unschlagbar preisgünstig!!!

Fact-it! - Anwendungsbeispiel

Bei einer Blutuntersuchung analysieren Sie für die Diagnosen

- Leberzirrhose (rot)
- Verschlussikterus (grün)
- Hepatitis (blau)
- Gesund (schwarz)

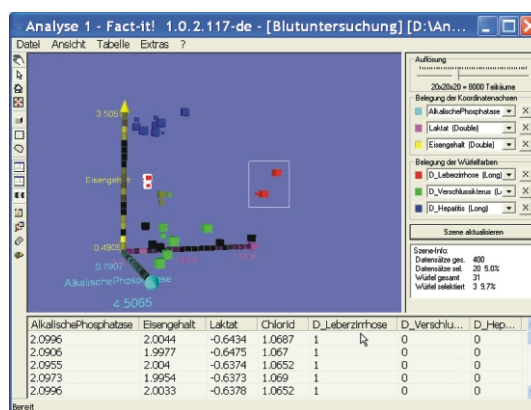
die Zusammenhänge zwischen den Messwerten von **Laktat**, **Alkalische Phosphatase** und **Eisengehalt** im 3D-Häufigkeitsdiagramm.

Ergebnis 1: Sie identifizieren klar getrennte Patientengruppen (Würfelgruppen) mit charakteristischen Messwerten für jede Diagnose.

Ergebnis 2: das Merkmal **Laktat** spaltet die Gruppe mit der Diagnose Leberzirrhose in zwei Teilgruppen auf:
Teilgruppe 1 (rote Würfel links) mit niedrigen und **Teilgruppe 2** (rote Würfel rechts) mit hohen Laktatwerten.

Ergebnis 3: Für die Teilgruppe 1 sehen Sie die zugehörigen Daten direkt in der Tabellenansicht. Hier finden Sie alle visualisierten und weitere zusätzliche Messwerte

Ergebnis 4: Die Teilgruppen 1 und 2 speichern Sie jetzt unter diesen Namen ab (Labelfunktion) und erhalten so neue Variablen, die Sie in weiteren Analysen verwenden und in Präsentationen schnell für den Zuschauer sichtbar machen.



Ein frei bewegliches 3D-Koordinatensystem gestattet Ihnen die Betrachtung aus jedem gewünschten Blickwinkel



Ähnliche Datensätze werden zusammengefasst und durch Würfel symbolisiert



Über die integrierte Tabellenansicht haben Sie stets Zugriff auf die Details einzelner Datensätze



Kinderleicht erkennen Sie Trends, Zusammenhänge und Anomalien



Markieren Sie beliebige Datenwürfel und speichern Sie diese unter einem frei wählbaren Begriff als neue Variable ab



Fact-it! ermöglicht Ihnen auch eindimensionale Datenschnitte und präsentiert die zugehörigen Statistiken

